

La Résidence du Lac

32, rue de Marseille - BELFORT 90000

Bâtiment

Niveau

Type

N°

Lot

A1

RDC

T4/5

101

Date : 03/07/2025

Appartement 101

Surfaces habitables

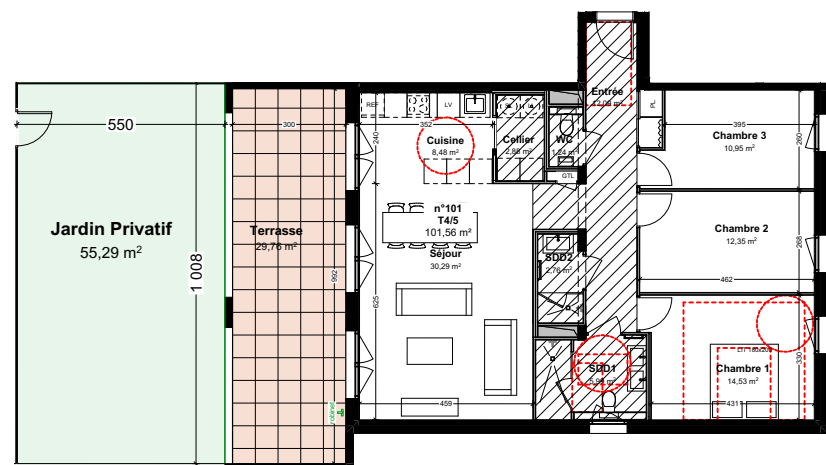
Séjour	30,29
Chambre 1	14,53
Chambre 2	12,35
Entrée	12,09
Chambre 3	10,95
Cuisine	8,48
SDD1	5,99
Cellier	2,88
SDD2	2,76
WC	1,24

101,56 m²

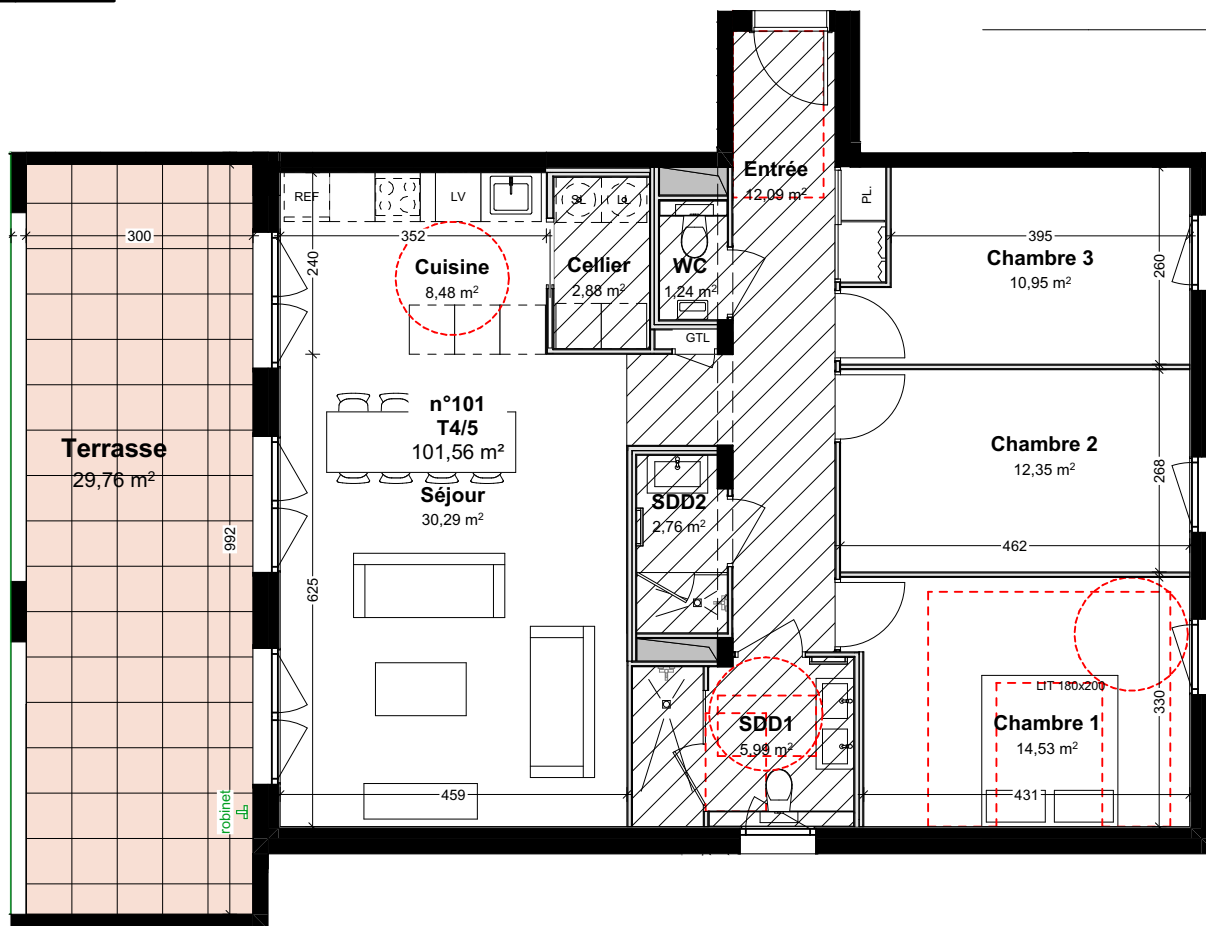
Extérieurs

Jardin Privatif	55,29
Terrasse	29,76

85,05 m²



PLAN JARDIN



Echelle : 1:100 (1cm = 1,00 m) sur A4



Légende

	faux-plafond		terrasse plain pied par rapport au sol intérieur
	adaptabilité PMR		terrasse +16cm par rapport au sol intérieur
	nourrices		
	sèche-serviette		

Maitre d'ouvrage

SASU LA RESIDENCE DU LAC

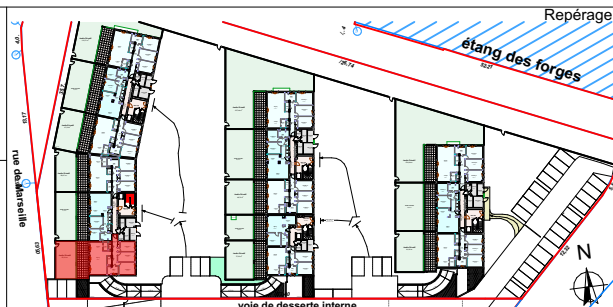
12, rue Gustave Lang
90000 BELFORT
03.84.46.60.63 - promotion@ledomaindescyngnes.fr

Architecte



Atelier Alain Calmus

4, faubourg des Ancêtres
90 000 BELFORT
03.84.28.33.12 - atelier@calmus-archi.com



Nota : Des modifications sont susceptibles d'être apportées au plan du logement en fonction des nécessités techniques et administratives lors de la réalisation, pour les dimensions libres, positions des baies et équipements. Les surfaces données sont approximatives. Les retombées, soffites, faux plafonds, emplacements des équipements sont figurés à titre indicatifs. Toutes modifications apportées au logement devront respecter l'article 16 de l'arrêté du 24 décembre 2015 relatif à l'accessibilité aux personnes handicapées des bâtiments d'habitation collectifs et des maisons.