

# La Résidence du Lac

32, rue de Marseille - BELFORT 90000

Bâtiment

Niveau

Type

N°

Lot

A2

R+2

T4/5

221N

Date : 03/07/2025

## Appartement 221N

### Surfaces habitables

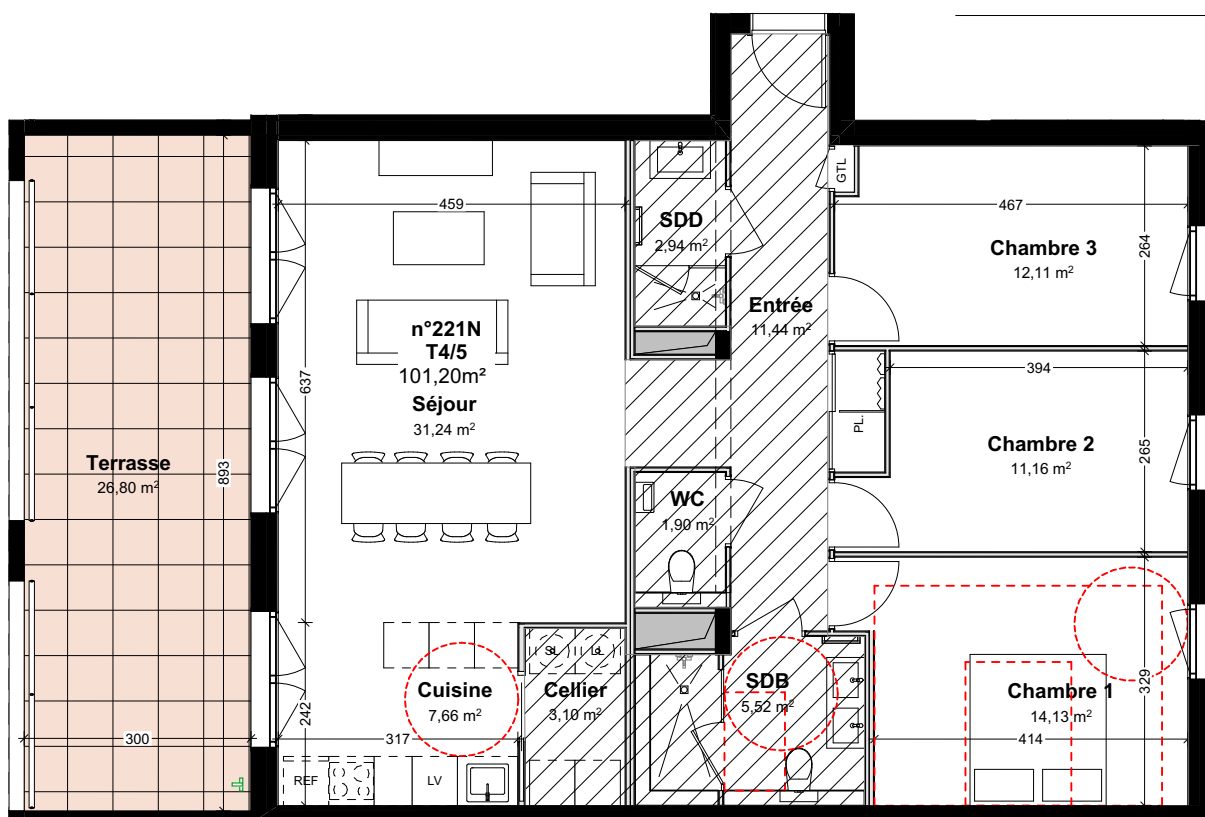
Séjour	31,24
Chambre 1	14,13
Chambre 3	12,11
Entrée	11,44
Chambre 2	11,16
Cuisine	7,66
SDB	5,52
Cellier	3,10
SDD	2,94
WC	1,90

101,20 m²

### Extérieurs

Terrasse	26,80
----------	-------

26,80 m²



Echelle : 1:100 (1cm = 1,00 m ) sur A4



### Légende

	faux-plafond		terrasse plain pied par rapport au sol intérieur
	adaptabilité PMR		terrasse +16cm par rapport au sol intérieur
	nourrices		
	sèche-serviette		

Maitre d'ouvrage  
**SASU LA RESIDENCE DU LAC**

12, rue Gustave Lang  
90000 BELFORT  
03.84.46.60.63 - promotion@ledomaindescygn.es.fr

Architecte



**Atelier Alain Calmus**

4, faubourg des Ancêtres  
90 000 BELFORT  
03.84.28.33.12 - atelier@calmus-archi.com



**Nota :** Des modifications sont susceptibles d'être apportées au plan du logement en fonction des nécessités techniques et administratives lors de la réalisation, pour les dimensions libres, positions des baies et équipements. Les surfaces données sont approximatives. Les retombées, soîtes, faux plafonds, emplacements des équipements sont figurés à titre indicatifs. Toutes modifications apportées au logement devront respecter l'article 16 de l'arrêté du 24 décembre 2015 relatif à l'accessibilité aux personnes handicapées des bâtiments d'habitation collectifs et des maisons.