

La Résidence du Lac

32, rue de Marseille - BELFORT 90000

Bâtiment

Niveau

Type

N°

Lot

A2

RDC

T5

203N

Date : 03/07/2025

Appartement 203N

Surfaces habitables

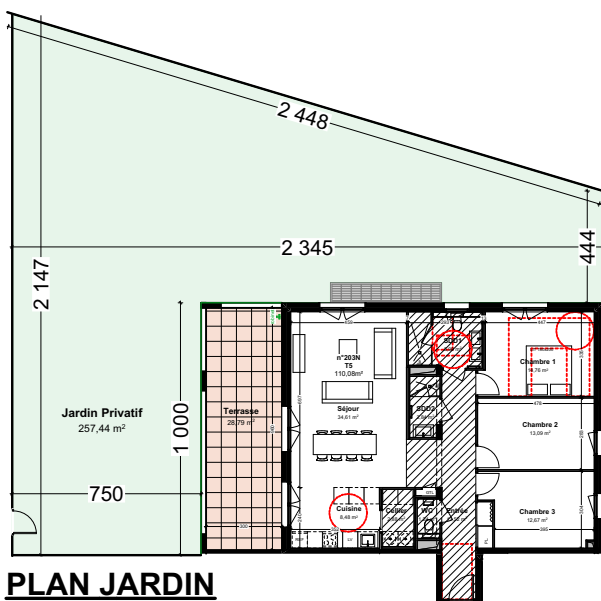
| | |
|-----------|-------|
| Séjour | 34,61 |
| Chambre 1 | 14,76 |
| Entrée | 13,52 |
| Chambre 2 | 13,09 |
| Chambre 3 | 12,67 |
| Cuisine | 8,48 |
| SDD1 | 5,99 |
| Cellier | 2,88 |
| SDD2 | 2,84 |
| WC | 1,24 |

110,08 m²

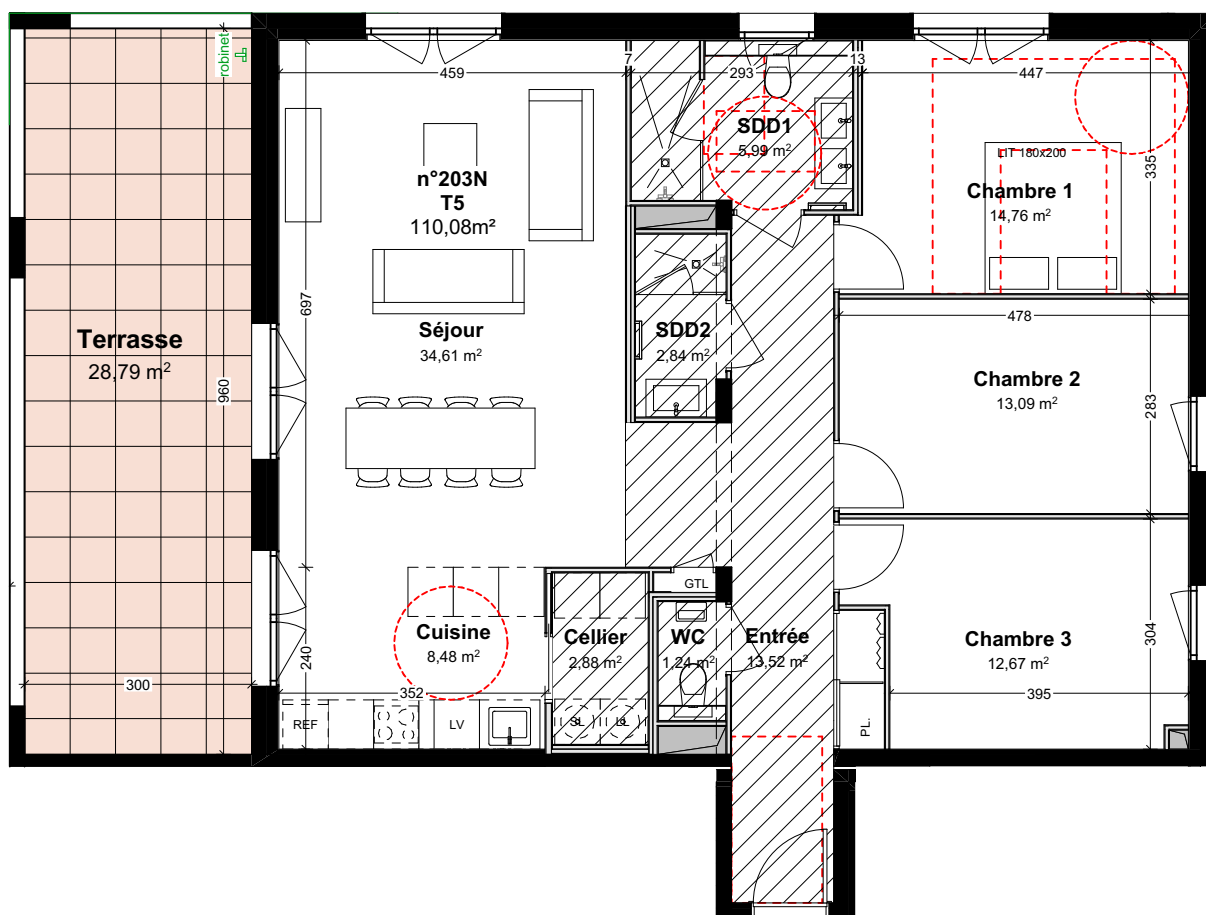
Extérieurs

| | |
|-----------------|--------|
| Jardin Privatif | 257,44 |
| Terrasse | 28,79 |

286,23 m²



PLAN JARDIN



Echelle : 1:100 (1cm = 1,00 m) sur A4



Légende

| | |
|--|--|
| | terrasse plain pied par rapport au sol intérieur |
| | terrasse +16cm par rapport au sol intérieur |
| | |
| | |

Maitre d'ouvrage

SASU LA RESIDENCE DU LAC

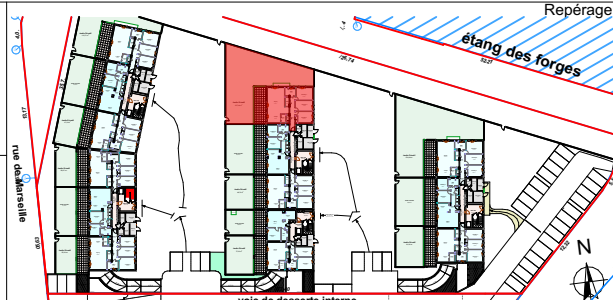
12, rue Gustave Lang
90000 BELFORT
03.84.46.60.63 - promotion@ledomaindescygn.es.fr

Architecte



Atelier Alain Calmus

4, faubourg des Ancêtres
90 000 BELFORT
03.84.28.33.12 - atelier@calmus-archi.com



Nota : Des modifications sont susceptibles d'être apportées au plan du logement en fonction des nécessités techniques et administratives lors de la réalisation, pour les dimensions libres, positions des baies et équipements. Les surfaces données sont approximatives. Les retombées, soîtes, faux plafonds, emplacements des équipements sont figurés à titre indicatifs.

Toutes modifications apportées au logement devront respecter l'article 16 de l'arrêté du 24 décembre 2015 relatif à l'accessibilité aux personnes handicapées des bâtiments d'habitation collectifs et des maisons.